



Wirtschaftlicher Erfolg

Denken Sie auch manchmal über Outsourcing nach? Dann heißen wir Sie herzlich willkommen. Mit unserer breiten Palette professioneller Dienstleistungen können wir ganz nach Ihren Wünschen auch für Sie ein leistungsstarker Partner sein.

Verbinden Sie einfach Ihren wirtschaftlichen Erfolg mit sozialem und gesellschaftlichem Engagement. Namhafte Wirtschaftsunternehmen aus Industrie und Mittelstand profitieren bereits seit vielen Jahren von unseren kostengünstigen, flexiblen und kundenspezifischen Lösungen.

Unsere modern ausgestatteten Werkstätten und unser Team garantieren Ihnen eine effiziente und qualitativ hochwertige Auftragsabwicklung. Sorgfalt und Termintreue sind bei uns selbstverständlich.

Wir bieten gern weitere Dienstleistungen nach Kundenwunsch an, zögern Sie nicht uns anzusprechen. Nutzen Sie die vielen Vorteile einer partnerschaftlichen Zusammenarbeit und profitieren Sie von unseren Stärken:

Rhein Sieg Werkstätten der Lebenshilfe gemeinnützige GmbH

Uckendorfer Straße 10
53844 Troisdorf
Tel.: 02241-8809-0
E-Mail: vertrieb@wfbrheinsieg.de

Standorte:
Troisdorf, Troisdorf-Tropark, Siegburg, Much, Eitorf

Besuchen Sie uns im Internet:
www.lebenshilfe-rheinsieg.de

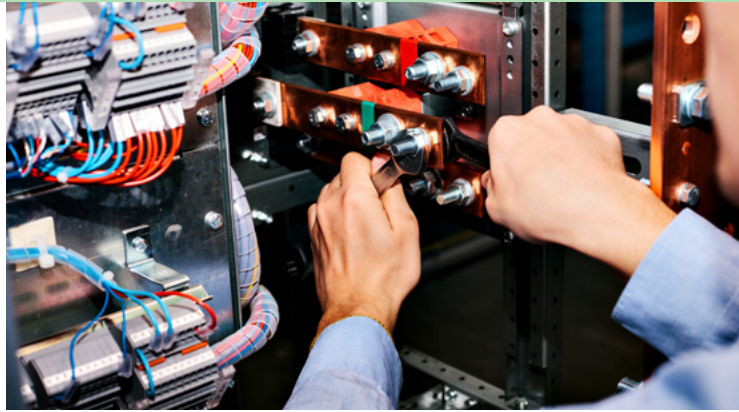


**Ihr starker Partner
für Industrie und Mittelstand**

Reduzieren Sie ihre Ausgleichsabgabe!

Unsere Leistungen können Sie mit 50 % Ihrer Arbeitsleistung auf die Ausgleichsabgabe anrechnen. Zudem berechnen wir Ihnen nur den verminderten Mehrwertsteuersatz von 7%.

- Sozial
- Kompetent
- Wirtschaftlich
- Leistungsfähig
- Flexibel



Rundum sorglos

Wir bieten Ihnen vielfältige Lösungen:

- **Industriemontage**

Präzise Vor- und Endmontage von Industrieprodukten mit Halb- und Vollautomaten, Montage von Komponenten

- **Elektromontage**

Lampenmontage, Kabelkonfektionierung, Montage von elektrischen Steuerungen, Schaltkästen und Baugruppen

- **Montage**

Hochqualitative Montagearbeiten mit breit gefächertem Anforderungsprofil u.a. Verkaufsdysplays, Beschläge, Zylinderschlösser, Drehschlösser sowie Produkte aus dem Automotive-, Möbel- und Sanitärbereich

- **Konfektionierung und Verpackung**

Unterschiedliche Verpackungs- / Folier-Maschinen, Fähigkeiten zur manuellen Konfektionierung, Einschweißen und Schrumpfen, sortenreine Verpackung, Aus- und Umzeichnen von Waren inkl.

Etikettendruck, falten, kuvertieren, adressieren, frankieren & nach Postleitzahl sortieren

- **Lager und Logistik**

Versand, Kommissionierung, eigener Fuhrpark

- **Garten- und Landschaftspflege**

Planung und Gestaltung von Grünanlagen und Grünpflege

- **Metallverarbeitung**

Stanzen, Kanten, Biegen, Fräsen, Sägen, Bohren und Gewindeschneiden. Bearbeitung von allen gängigen Stählen, Aluminium und Edelstahl

- **Digitale Archivierung**

Manuelles Aufarbeiten, Sortieren und Reparieren von Akten und Dokumenten, digitales Archivieren bis zu einer Größe von DIN A0, Scannen von Büchern, Index-Erstellung, Übertragungen in Datenbanken, Mailversand und Infobriefe